

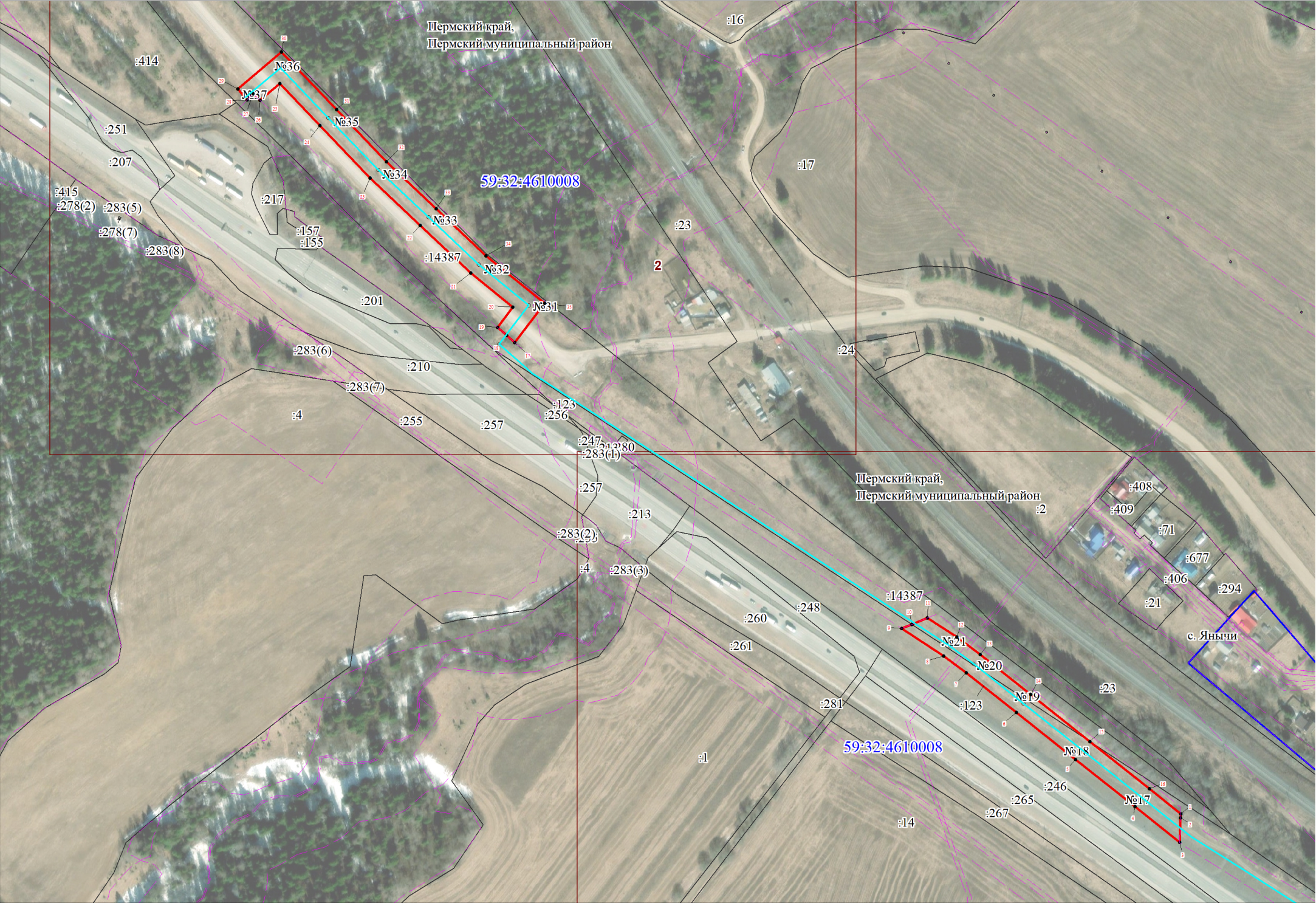
Схема расположения границ публичного сервитута

Объект: Строительство ВЛ 10 кВ с установкой ИК 10кВ д. Янычи (11/П), по договору №11/П от 24.10.2024(ВЛ10кВ)

Местоположение: Пермский край, Пермский муниципальный округ, вблизи д. Янычи

Площадь земель или части земельного участка, кв.м: 13239

Категория земель: Земли промышленности, энергетики, транспорта, связи, радиовещания, телевидения, информатики, земли для обеспечения космической деятельности, земли обороны, безопасности и земли иного специального назначения



| Описание границ смежных землепользователей | | |
|---|--|---------------------------|
| Описание границы | Смежный землепользователь (при наличии кадастровый номер земельного участка) | Площадь обременения, кв.м |
| 1 | 2 | 3 |
| от точки 1 до точки 10, от точки 15 до точки 1 | 59:32:0000000:123 | 4473 |
| от точки 10 до точки 15 от точки 17 до точки 17 | 59:32:0000000:14387 | 8766 |
| Итого | | 13239 |

Масштаб 1:4000

- Условные обозначения:
- проектные границы публичного сервитута
 - 59:32:5221601 -кадастровый номер квартала
 - граница кадастрового квартала
 - граница и номер земельного участка, сведения о котором внесены в ЕГРН
 - ВЛ10кВ
 - 1 - обозначение характерной точки проектной границы публичного сервитута
 - зона с особыми условиями использования территории

| Каталог координат МСК-59, зона 2 | | | | |
|---|---------------|------------|---|---------|
| 3. Сведения о характерных точках части (частей) границы объекта | | | | |
| Номера точек части границы | Координаты, м | | Метод определения координат характерной точки | (Мп), м |
| | X | Y | | |
| 1 | 2 | 3 | 4 | 5 |
| 1 | 481974.61 | 2241644.77 | Геодезический метод | 0.1 |
| 2 | 481971.33 | 2241644.65 | Геодезический метод | 0.1 |
| 3 | 481949.77 | 2241643.85 | Геодезический метод | 0.1 |
| 4 | 481980.90 | 2241604.80 | Геодезический метод | 0.1 |
| 5 | 482022.05 | 2241553.19 | Геодезический метод | 0.1 |
| 6 | 482063.20 | 2241501.59 | Геодезический метод | 0.1 |
| 7 | 482097.99 | 2241457.96 | Геодезический метод | 0.1 |
| 8 | 482112.66 | 2241438.29 | Геодезический метод | 0.1 |
| 9 | 482136.58 | 2241401.87 | Геодезический метод | 0.1 |
| 10 | 482140.18 | 2241410.63 | Геодезический метод | 0.1 |
| 11 | 482145.79 | 2241424.27 | Геодезический метод | 0.1 |
| 12 | 482129.05 | 2241449.76 | Геодезический метод | 0.1 |
| 13 | 482113.84 | 2241470.18 | Геодезический метод | 0.1 |
| 14 | 482078.84 | 2241514.06 | Геодезический метод | 0.1 |
| 15 | 482037.69 | 2241565.66 | Геодезический метод | 0.1 |
| 16 | 481996.54 | 2241617.27 | Геодезический метод | 0.1 |
| 1 | 481974.61 | 2241644.77 | Геодезический метод | 0.1 |
| Часть N 2 | | | | |
| 17 | 482386.56 | 2241065.08 | Геодезический метод | 0.1 |
| 18 | 482392.74 | 2241058.06 | Геодезический метод | 0.1 |
| 19 | 482399.80 | 2241050.04 | Геодезический метод | 0.1 |
| 20 | 482417.34 | 2241063.49 | Геодезический метод | 0.1 |
| 21 | 482447.16 | 2241026.95 | Геодезический метод | 0.1 |
| 22 | 482488.60 | 2240983.06 | Геодезический метод | 0.1 |
| 23 | 482529.97 | 2240939.24 | Геодезический метод | 0.1 |
| 24 | 482575.81 | 2240895.63 | Геодезический метод | 0.1 |
| 25 | 482612.49 | 2240860.75 | Геодезический метод | 0.1 |
| 26 | 482597.93 | 2240843.37 | Геодезический метод | 0.1 |
| 27 | 482603.70 | 2240837.41 | Геодезический метод | 0.1 |
| 28 | 482598.27 | 2240832.15 | Геодезический метод | 0.1 |
| 29 | 482607.85 | 2240824.03 | Геодезический метод | 0.1 |
| 30 | 482639.88 | 2240862.30 | Геодезический метод | 0.1 |
| 31 | 482589.60 | 2240910.12 | Геодезический метод | 0.1 |
| 32 | 482544.14 | 2240953.36 | Геодезический метод | 0.1 |
| 33 | 482503.14 | 2240996.79 | Геодезический метод | 0.1 |
| 34 | 482462.20 | 2241040.16 | Геодезический метод | 0.1 |
| 35 | 482420.56 | 2241091.16 | Геодезический метод | 0.1 |
| 17 | 482386.56 | 2241065.08 | Геодезический метод | 0.1 |

План границ публичного сервитута части объекта



Масштаб 1:1800

Используемые условные знаки и обозначения на листе 1

План границ публичного сервитута части объекта



Масштаб 1:1800

Используемые условные знаки и обозначения на листе 1